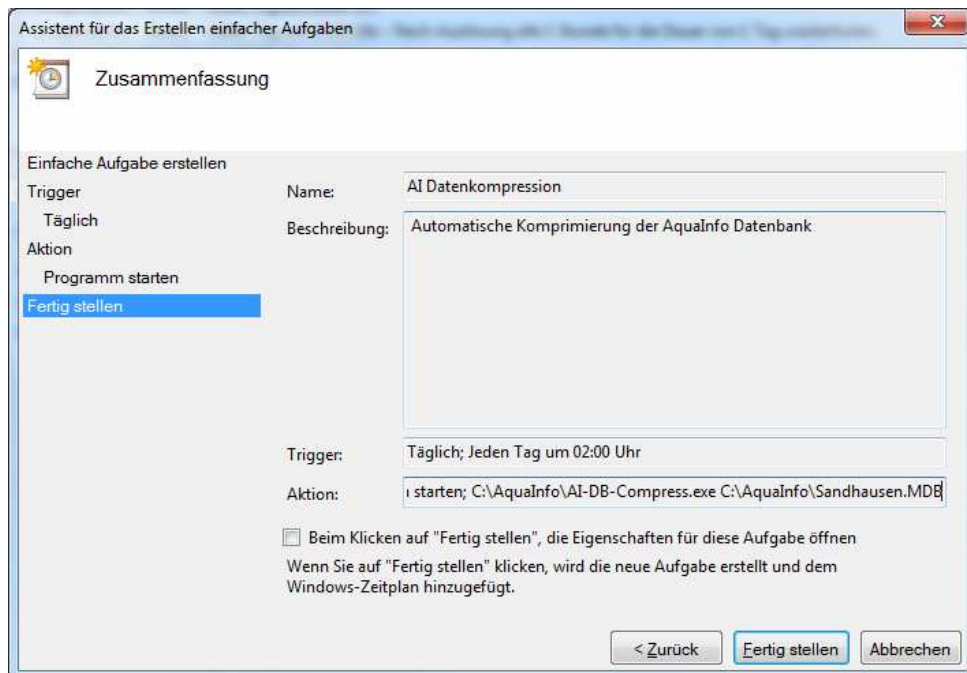


# AquaInfo

## Grundwasserdaten-Management

Sonderbeschreibung 3.15 für Modul Explorer

## Automatische DB-Komprimierung mit Windows Aufgabenplanung



Stand: 12.05.2014

## 03.Z14.1 Allgemeines

Wie schon in **Kap. 3.14** des Handbuchs **03-Explorer.pdf** beschrieben, kann die häufige Änderung des Datenbestandes zu einer Fragmentierung der AqualInfo-Datenbank im Access-Format und somit zu ineffizienter Nutzung des Speicherplatzes auf der Festplatte führen. Durch eine Komprimierung wird diese Fragmentierung verringert und die Größe der Datenbankdatei in der Regel kleiner. Eine Fragmentierung ist zu erkennen, wenn nach häufiger Änderung des Datenbestandes die Datenbankdatei erheblich größer geworden ist, obwohl sich die Anzahl der Datensätze nicht erhöht hat.

Bisher konnte die Komprimierung der Datenbank nur manuell oder automatisch – nach Beendigung des AqualInfo-Explorers – durchgeführt werden. In beiden Fällen ist es jedoch erforderlich, dass das Komprimierungsprogramm einen exklusiven Zugriff auf die zu komprimierende Datenbank erhält. In einer AqualInfo-Mehrbenutzerumgebung kann diese Anforderung etwas hinderlich sein. Außerdem kann die DB-Komprimierung – je nach Größe der DB und Zugriffsgeschwindigkeit – einige Minuten in Anspruch nehmen. In dieser Zeit kann kein Benutzer mit AqualInfo die Datenbank bearbeiten.

Sinnvoller ist daher eine **automatische DB-Komprimierung**, die zu einer bestimmten Uhrzeit **in der Nacht** durch einen **Trigger** durchgeführt wird.

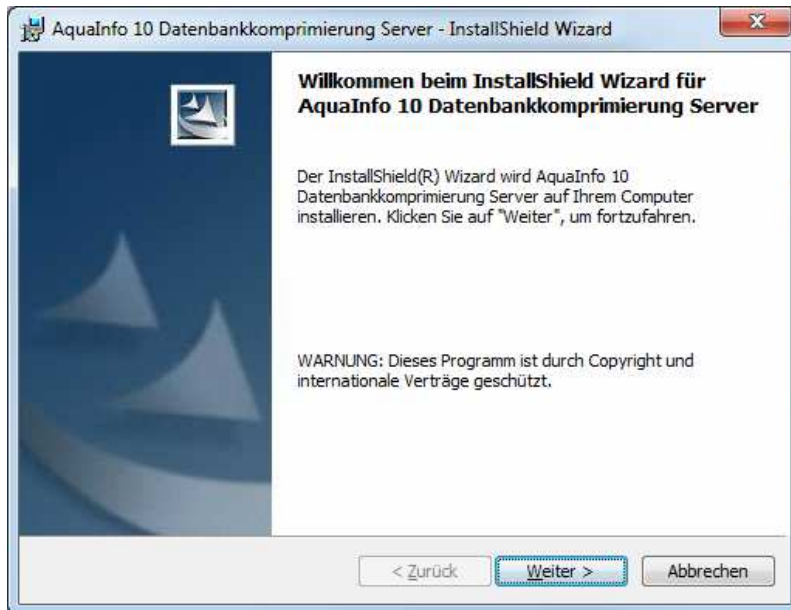
In dieser Beschreibung möchten wir bei der Erstellung eines solchen Aufgabentriggers unter Windows Hilfestellung geben. Da auf einem Server in der Regel das Programm AqualInfo nicht installiert ist, haben wir für den Einsatz des AqualInfo-Datenbank-Komprimierungsprogramm auf einem Server ein kleines spezielles Setup erstellt (siehe 03.Z14.2).

Um eine automatische DB-Komprimierung mit Windows Aufgabenplanung durchführen zu können, müssen nachfolgende Punkte erfüllt sein:

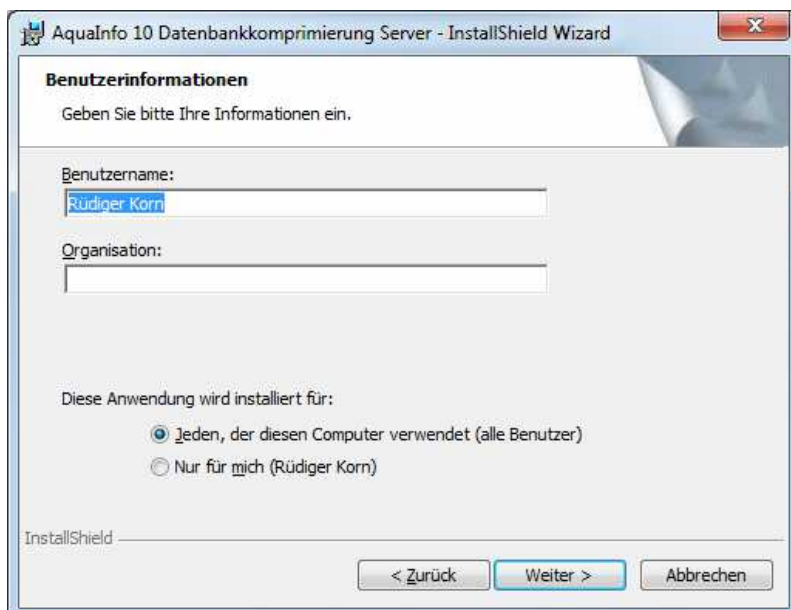
- Wenn die DB-Komprimierung auf einem Server durchgeführt werden soll, ist das Betriebssystem **Windows Server 2008 R2** oder höher erforderlich
- Auf dem Rechner oder Server muss AI-DB-Compress (siehe 03.Z14.2) oder AqualInfo installiert sein und die Programmdatei **AI-DB-Compress.exe** über die Windows Aufgabenplanung ansteuerbar sein
- Der Rechner oder Server muss zur Aufgabenzeit eingeschaltet sein
- Da vor jeder Komprimierung eine Sicherheitskopie angelegt wird, muss ausreichend Festplattenspeicher zur Verfügung stehen. Wenn der freie Festplattenspeicher begrenzt ist (z.B. < 20 GB) empfiehlt sich eine wöchentliche Löschung von Sicherheitskopien

## 03.Z14.2 Installation von AI-DB-Compress-Server

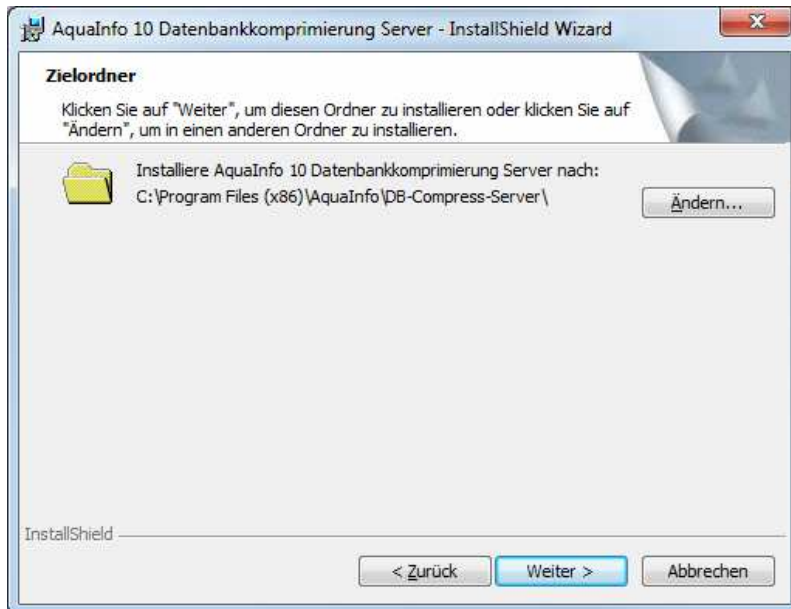
- (1) Führen Sie bitte einen Doppelklick auf der Datei **AI-DB-Compress-Server-Setup.exe** aus (auf DVD => im Verzeichnis **\\AquaInfo\Setup 8**). Haben Sie etwas Geduld. Der Assistent, der Sie während der Installation begleitet, wird geladen.



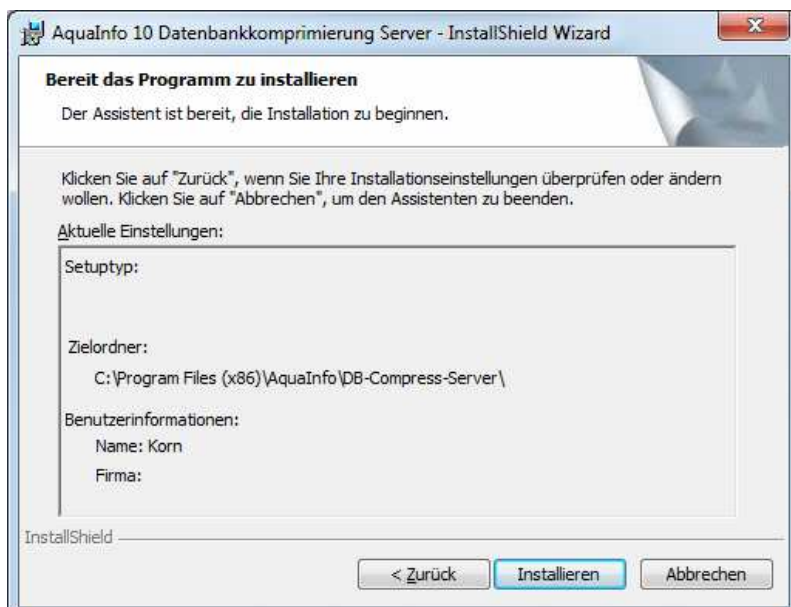
- (2) Klicken Sie nun auf „**Weiter**“. Im Fenster „**Benutzerinformationen**“ geben Sie bitte Ihre Benutzerinformationen ein.



- (3) Klicken Sie auf „**Weiter**“, um mit dem Setup fortzufahren. Im Fenster „**Zielordner**“ legen Sie nun das Verzeichnis für die Installation von AquaInfo fest. Wir empfehlen, den vorgeschlagenen Zielordner beizubehalten.



- (4) Klicken Sie auf „**Weiter**“, um mit dem Setup fortzufahren. Im Fenster „**Bereit, das Programm zu installieren**“ werden vor dem Kopiervorgang die aktuellen Einstellungen noch einmal angezeigt. Klicken Sie auf „**Installieren**“, wenn Sie das Setup fortsetzen möchten, oder klicken Sie auf „**Zurück**“, um Änderungen vorzunehmen.



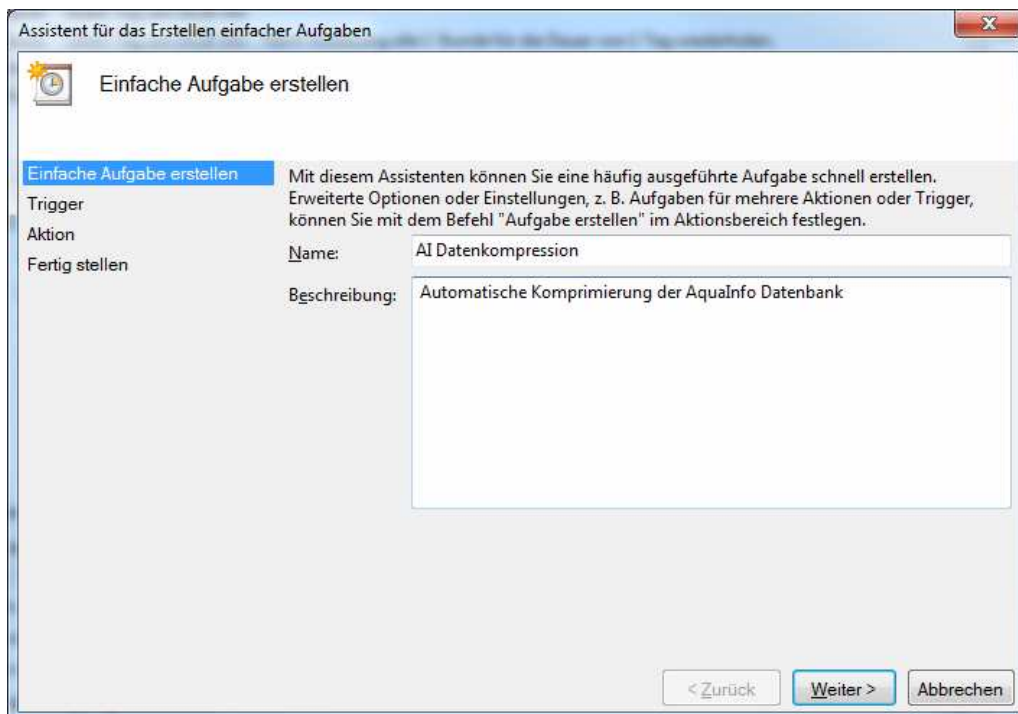
- (5) Nach Anklicken der Schaltfläche „**Installieren**“ beginnt das Kopieren der Programmdateien auf Ihren PC. Klicken Sie bitte abschließend auf die Schaltfläche „**Fertigstellen**“.

## 03.Z14.3 Erstellung der Aufgabe mit Windows Aufgabenplanung

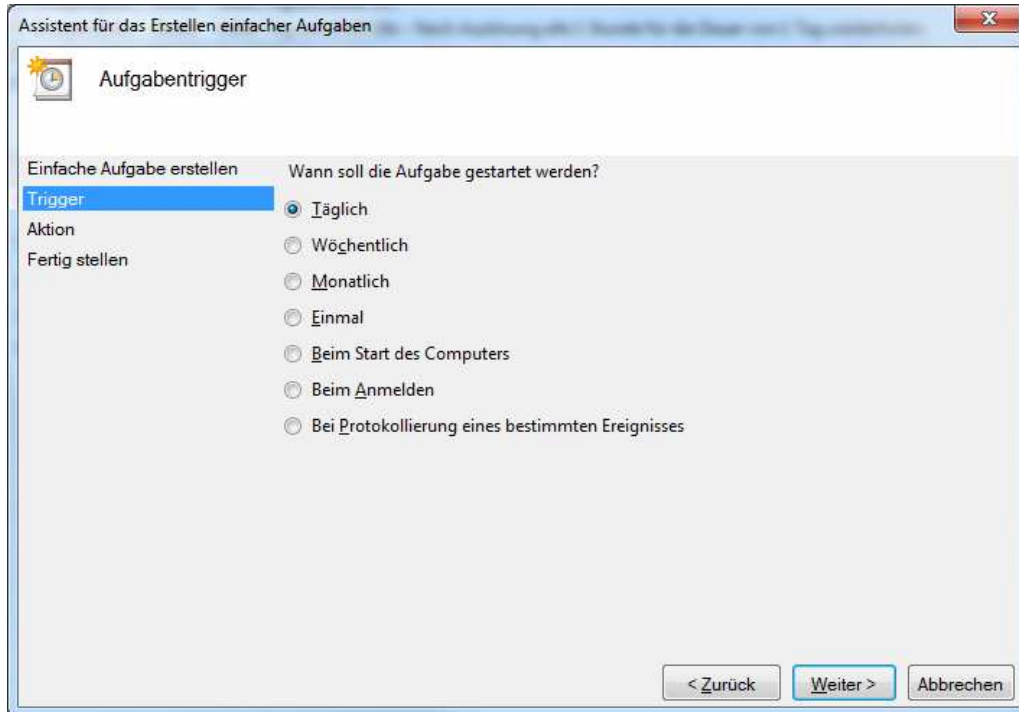
- (6) Starten Sie bitte unter **Windows Server 2008 R2** die **Aufgabenplanung**. Unter Windows 7 kann die Aufgabenplanung unter Systemsteuerung/Verwaltung aufgerufen werden).



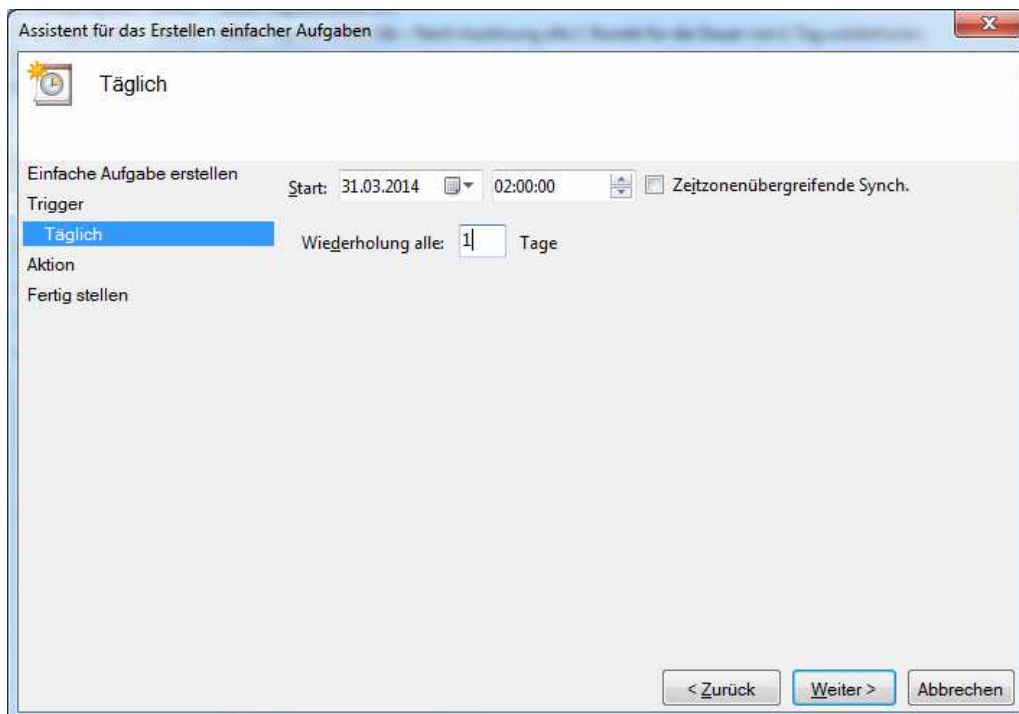
- (7) Bitte im Fenster **Aufgabenplanung** unter **Aktionen** die Funktion **Einfache Aufgabe erstellen...** auswählen. Geben Sie bitte der Aufgabe einen **Namen** und ggf. eine **Beschreibung**.



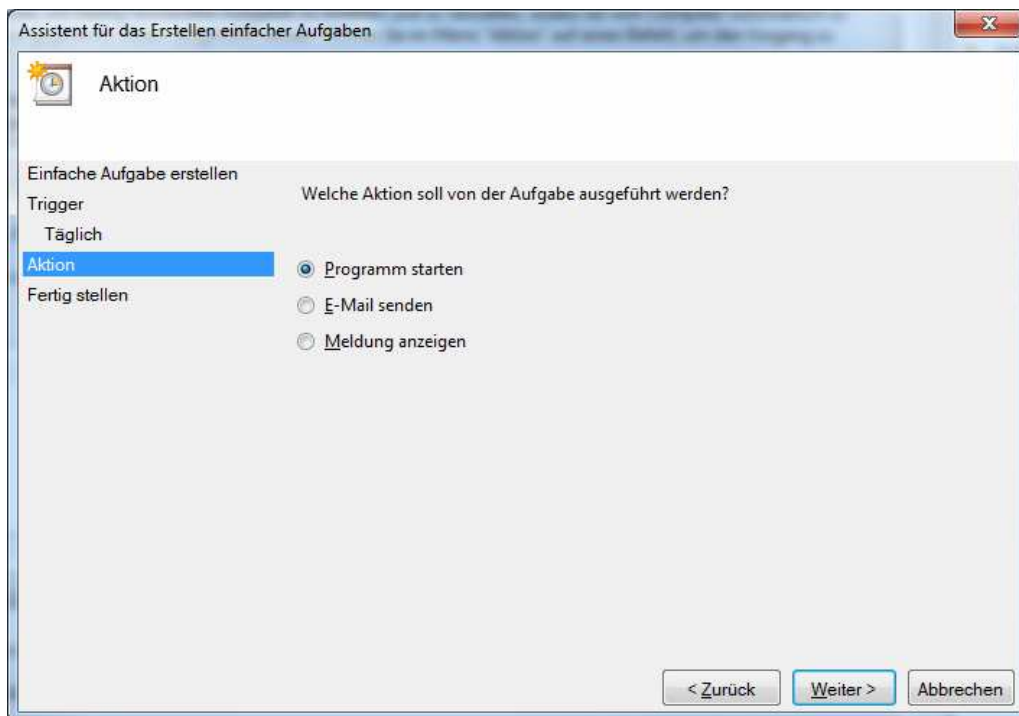
- (8) Stellen Sie bitte unter **Trigger** zunächst ein, wann die Aufgabe gestartet werden soll. Bei großen Datenbanken (>100 mb) und häufiger Verwendung wird eine tägliche oder 2-tägliche DB-Komprimierung empfohlen.



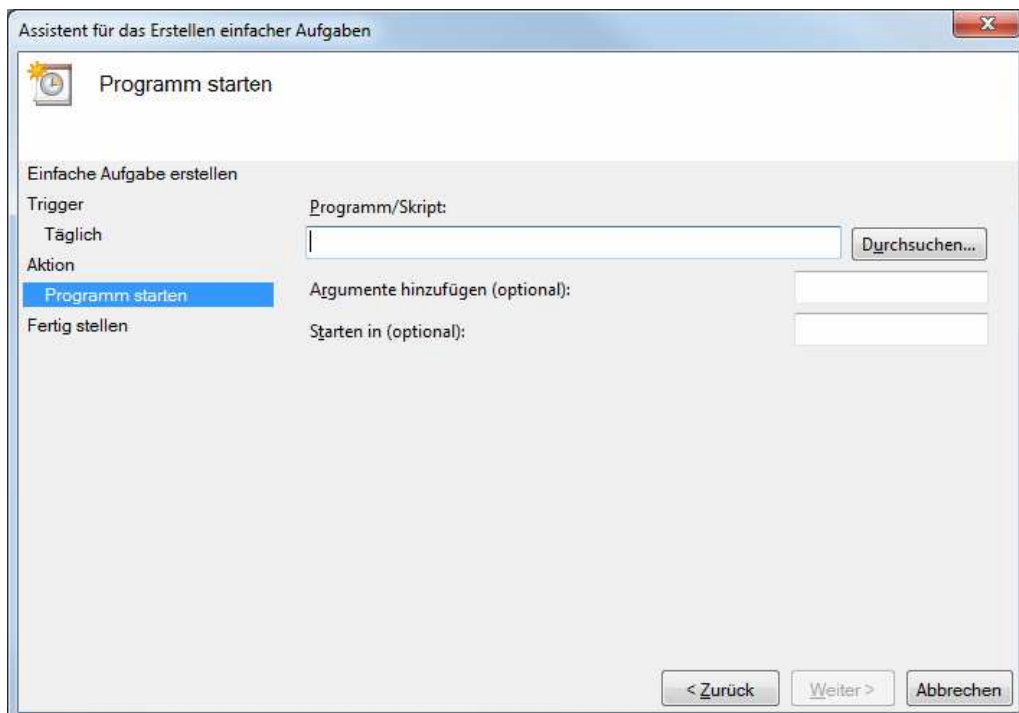
- (9) Bei Auswahl **Täglich** bitte noch **Startdatum** und **Startuhrzeit** (z.B. 02:00) sowie den **Wiederholungs-Turnus** (z.B. 1=>täglich; 2=>2-täglich) einstellen.



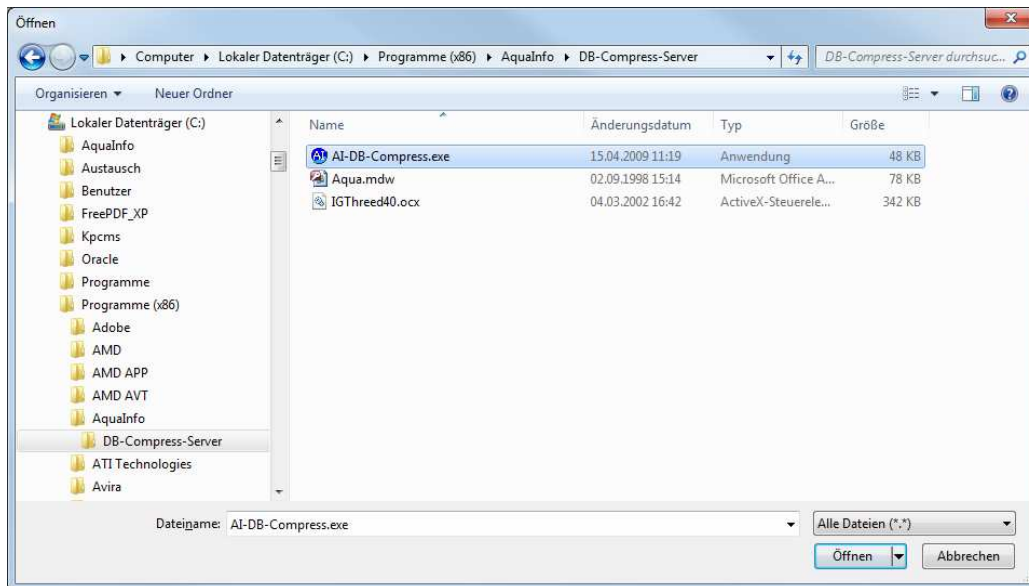
(10) Unter **Aktion** bitte **Programm starten** auswählen.



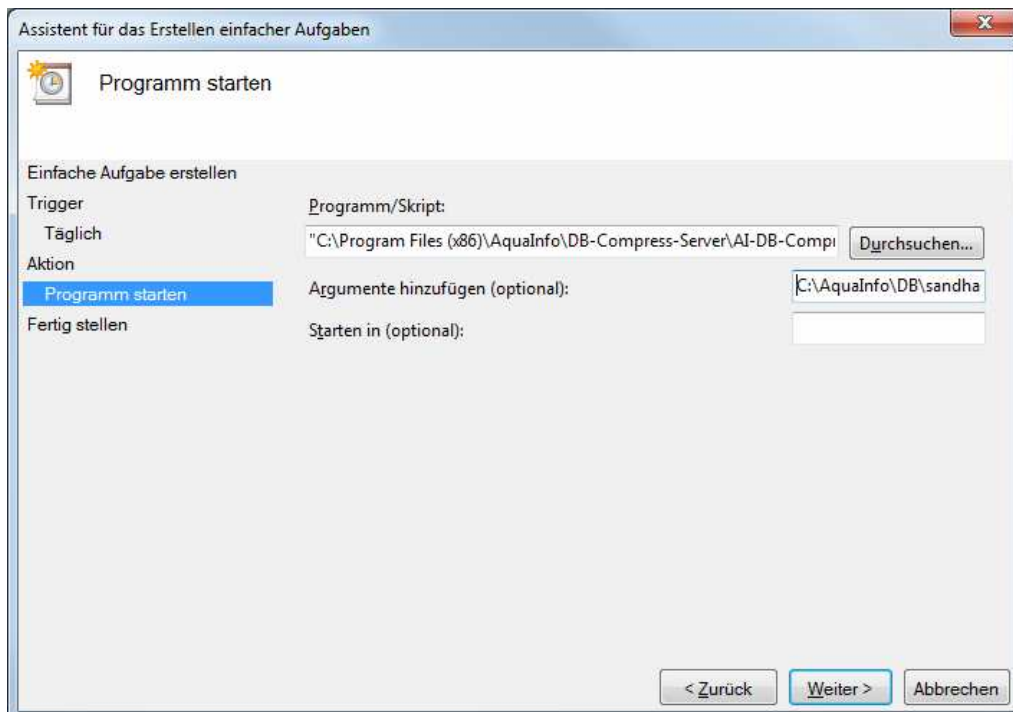
(11) Klicken Sie bitte auf **Durchsuchen**, um den Pfad der Programmdatei anzugeben.



- (12) Wählen Sie bitte anschließend die Programm-Datei **AI-DB-Compress.exe** im zuvor installierten Zielordner aus.



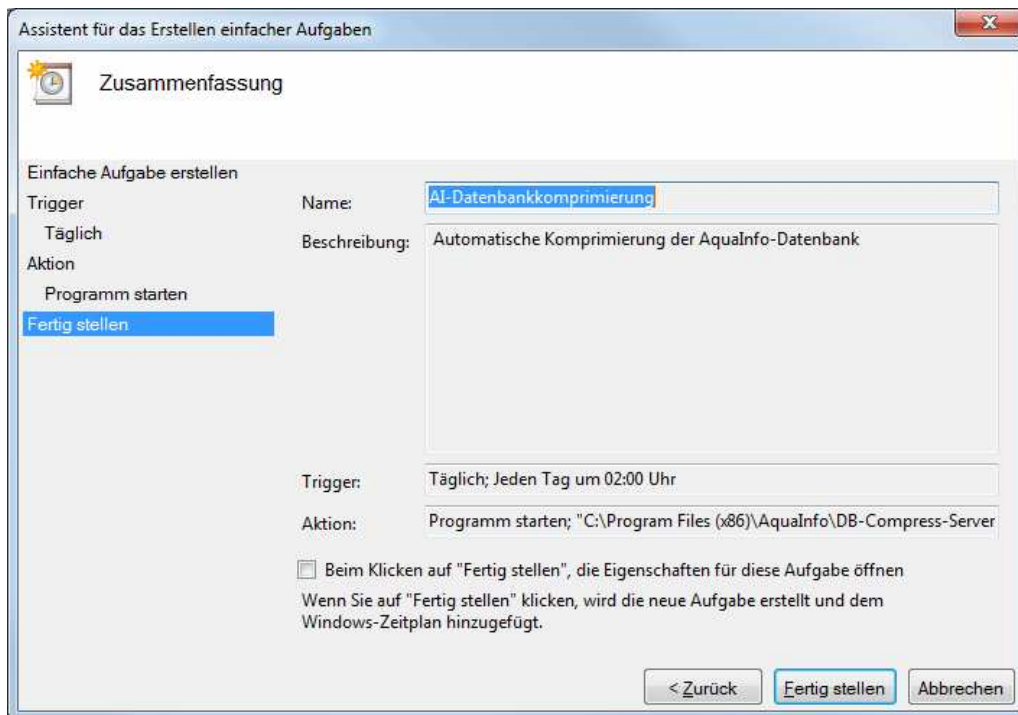
- (13) Fügen Sie bitte unter **Argumente hinzufügen** den **Pfad** der zu komprimierenden **Datenbank** ein (z.B: C:\AqualInfo\DB\Sandhausen.mdb).



**Hier muss der Pfad zur AqualInfo-Datenbank eingegeben werden, die komprimiert werden soll.**



(14) Klicken Sie bitte abschließend auf **Fertigstellen**.



(15) Unter **Aktive Aufgaben** wird nun die neu erstellte Aufgabe aufgelistet.

